



Neurologisk utredningsmottagning barn
Team UroTarm

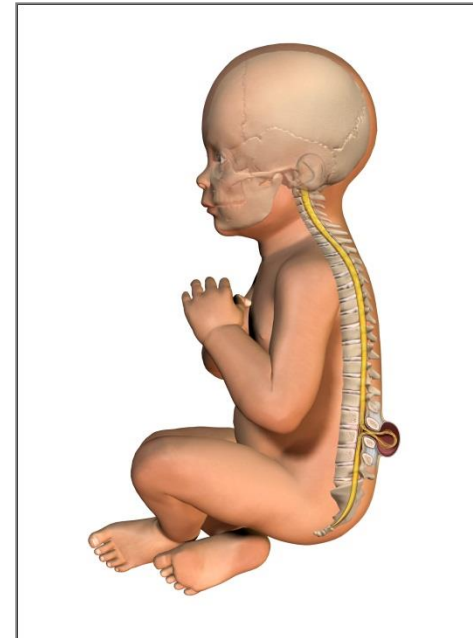
Magdalena Vu Minh Arnell
Barnsjuksköterska/uroterapeut PhD
Drottning Silvias barnsjukhus

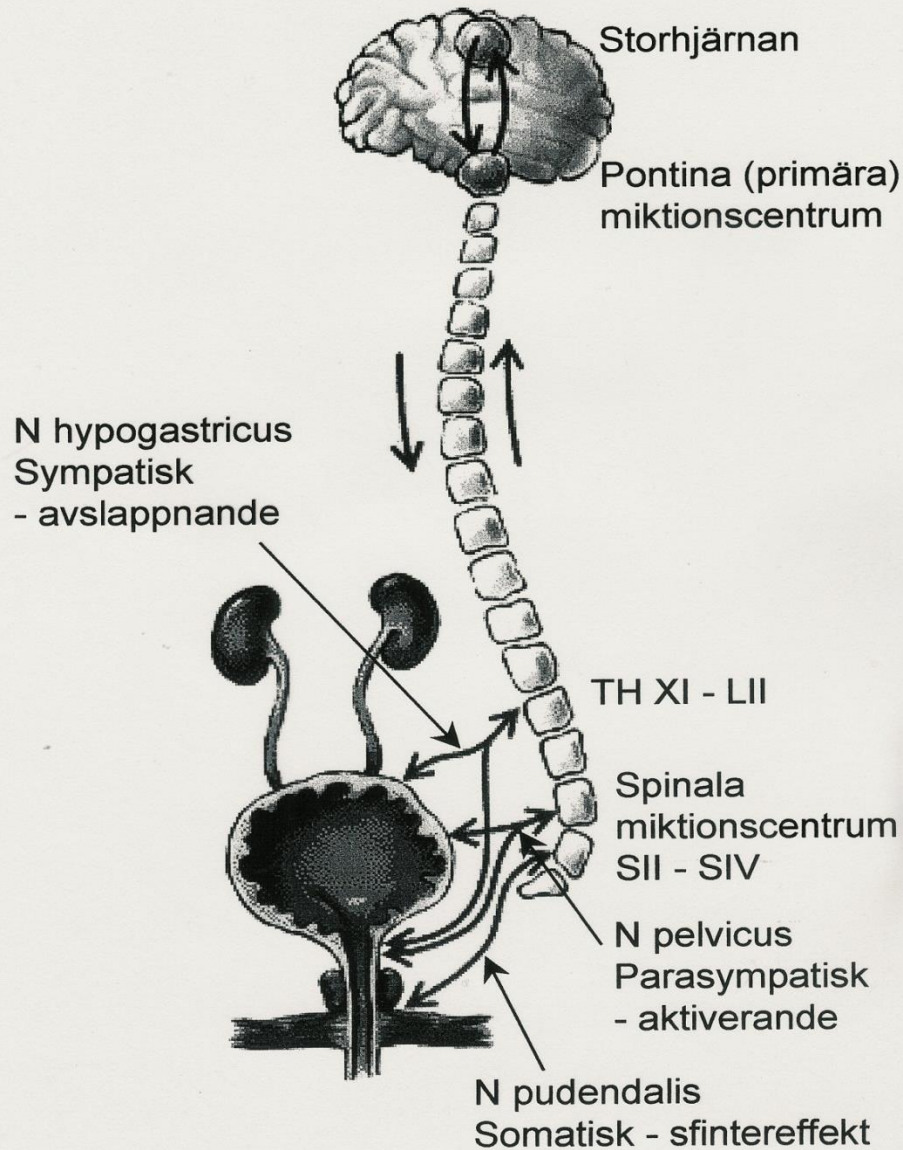
MMCUP årsmöte 2023

Uroterapi i Göteborg

- Två enheter sedan 1970-talet:
- För funktionell blås- och tarmstörning på stomi/tarm/uroterapi mottagningen, Drottning Silvias barnsjukhus
- För neurogen blås- och tarmfunktionsstörning på Neurologisk utredningsmottagning barn Team UroTarm (Regionhab) Drottning Silvias barnsjukhus

- **1950-talet → Bråckoperation**
Goda hygieniska förhållanden på svenska sjukhus
- **1960-talet → Shuntoperation** Spitz-Holter shunten 1956 i USA
- **1970-talet → RIK-behandling**
1977 RIK- metoden till Sverige
- **1980-talet → Tarmtömning**
- **2000-talet → Kognition**
T ex minne, exekutiv förmåga





Blåsfunktionscykeln

- Ökad blåsvolym utlöser trängningssignaler från blåsväggen till hjärnan
- Hjärnan svarar med hämning d v s förhindra tömning/läckage eller startar tömningsreflexen d v s tillåta tömning

Blåstömning

- Lagra
- Tömma
- Viljemässig styrning, när ägaren själv vill !
- Samspel mellan urinblåsa och urinrörsmuskel
- 3-8 ggr/dag

Neurogen Blåsfunktionsstörning vid MMC

- > 90% av alla individer med ryggmärgsbräck har neurogen blåsfunktionsstörning och får inte igång den automatiska tömningen av urinblåsan
- Dyssynergi - urinblåsa och urinrörsmuskel samarbetar inte
- Det är vanligt med nervskada till urinrörsmuskeln vilket även kan innebära stor risk för inkontinens

Behandling

- Komprimera nej
- Krysta nej
- KAD nej
- RIK metoden ja!!!

Tarmfunktionscykel

- Ökad avföringsvolym i ampullen utlöser trängningssignaler från ampullens slemhinnevägg till hjärnan
- Hjärnan svarar med hämning d v s att förhindra tömning/läckage
- Aktiv krystning startar tömningsreflex


Tarmtömning

- Trängningssignaler för tömning d v s kan skilja på gaser och avgöra avföringens konsistens
- Fullständig tömning av ampullen
- Läckagefri förvaring
- Normal tömningsfrekvens;
3 ggr/dag – var 3:e dag
10 -15 cm ”korv” eller ca 2 hg / dag

Neurogen tarmfunktionsstörning vid MMC

- Nedsatt motilitet i colon
- Nedsatt perception för tarmfyllnad
- Svag eller oftast ingen tömningsreflex
- Nedsatt eller ingen knipförmåga

Behandling

- Kost / vätskeintag ?
- Gastrokoliska reflexen; ca: 30 min efter måltid, tarmen kan du alltid lura.....
- Läkemedel/os
- Klysma för att  tömma och styra!

Tack för uppmärksamheten!

magdalena.vuminh-arnell@vgregion.se

